

ZANESLJIVOST.

Dan za dnem.

Tiskalniki za

TRANSPORT IN TRGOVINO

PRINTEC

- INDUSTRIJA
- MATRIČNI TISK
- LASERSKI TISK
- TERMIČNI TISK
- PREDNOSTI

TRANSPORT IN TRGOVINA

V transportni in trgovinski panogi obstajajo velike potrebe po tiskanih materialih, glede na oddelek od samokopirnega papirja v kopijah do barvnih izpisov.



Naše dokumentne rešitve vam lahko pomagajo izločiti nepotrebne operacije in povečati produktivnost. Z uporabo najnovejših tehnologij, tako pri strojni kot tudi programski opreми, lahko zmanjšate stroške ter optimizirate delovni proces.

Skladišče

Če ste odgovorni za skladišče, potrebujete hitro, zanesljivo in robustno opremo, ki vas ne bo pustila na cedilu v primeru večjih trenutnih zahtev in bo lahko delo opravila brez nenehnega nadzora.

Pisarna

V pisarni od tiskalnika verjetno zahtevate višjo kvaliteto tiska, morda tudi v barvah, tiho delo in možnosti vključitve v različna delovna okolja, morda tudi specifična.

Tiskanje v vozilih

Za potrebe dostave in distribucije je možen tisk dokumentacije neposredno pri stranki, neodvisno od skladišča oz. centralnega informacijskega sistema, z uporabo dlančnikov ali celo pametnih telefonov in brezžične tehnologije.

Etikete, nalepke

Moderne trgovine in transporta si ne moremo predstavljati brez etiket in nalepk, namenjenih raznim fazam delovnega procesa. V ta namen lahko uporabimo matrične tiskalnike, boljše rezultate pa nudijo specializirani termični ter laserski tiskalniki, ki so prilagojeni izpisu nalepk.

Matrični tiskalniki

Z več kot 50-letno zgodovino razvoja matrične tehnologije in proizvodnje visoko kakovostnih matričnih tiskalnikov je TallyGenicom brez konkurence. Naši matrični in matrično-vrstični tiskalniki so v vrhu ponudbe tako po zmogljivostih in kvaliteti, kakor tudi po zanesljivosti in robustnosti in primernosti za zahtevnejša delovna okolja. Pomislite le na temperaturne spremembe, ki se pojavljajo v skladiščnem prostoru, ali prah, ki se mu je v takem okolju nemogoče izogniti.

Vsemu naštetemu se pridružujejo še nizki stroški lastništva, saj je matrični tisk še vedno občutno najcenejši, predvsem pri uporabi večplastnih medijev.

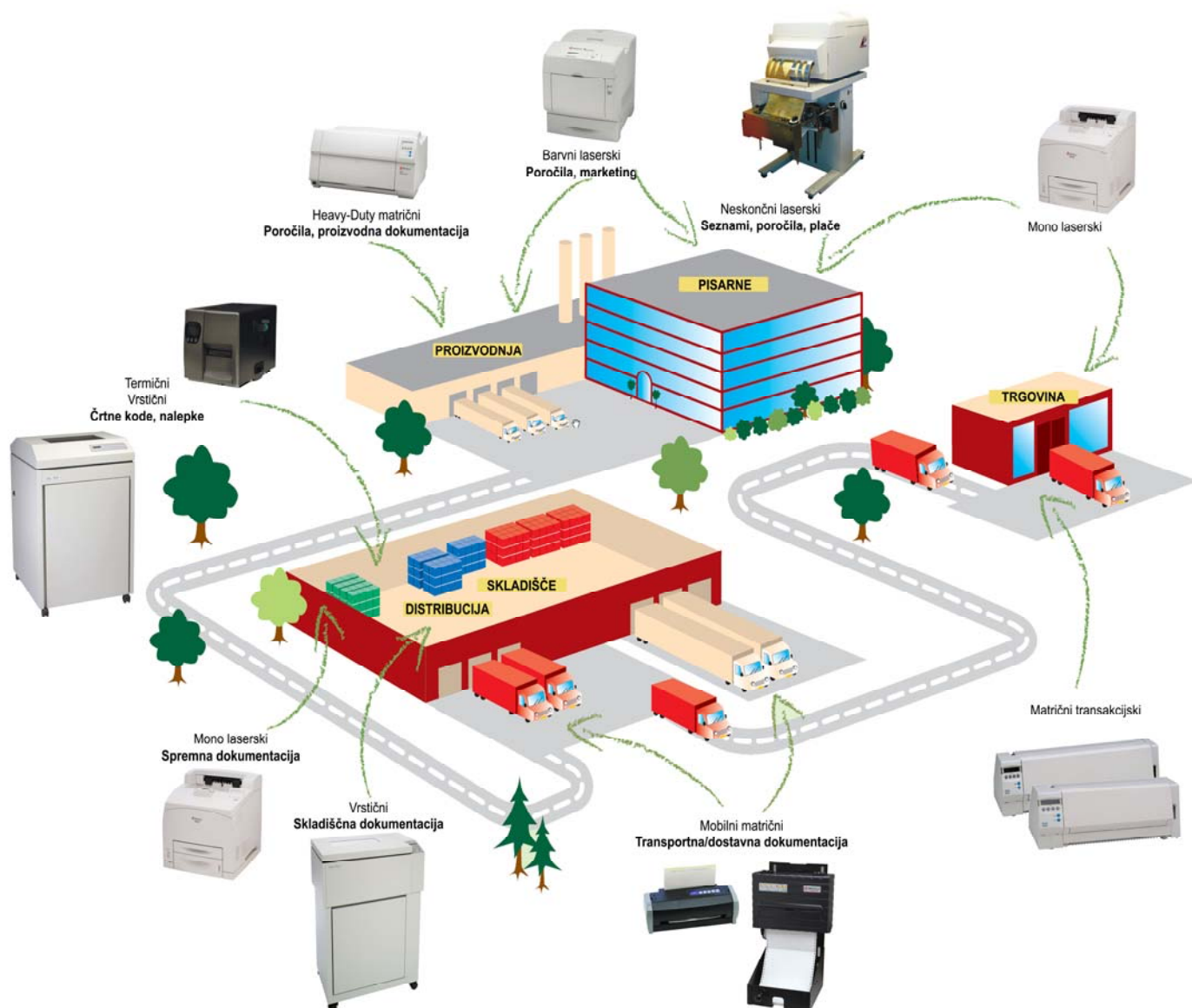
Laserski tiskalniki

Laserski tiskalniki najdejo svoje pravo mesto v čistejšem okolju, pisarnah in pomožnih službah. Visoka kvaliteta tiska je primerna tako za dnevno dokumentacijo kot tudi za zahtevnejše barvne dokumente, bodisi za potrebe marketinga ali statistične izpise. Različne možnosti priklopa v sistem ter podpora različnim emulacijam zagotavljajo uspešno delo. Za specifično uporabo, kot je na primer tisk velikih količin nalepk, so na voljo laserski tiskalniki **Microplex** s Flash Fusing tehnologijo.



TRANSPORT IN TRGOVINA

Za vas imamo na voljo širok spekter tiskalnikov za vsako delovno zahtevo.



MATRIČNI TISK V TRANSPORTU IN TRGOVINI

Nove tehnologije zamenjujejo stare. To je še posebej res v informatiki, a nekatere tehnologije se času upirajo.

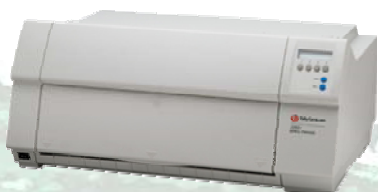


V TallyGenicom so strokovnjaki za matrično tehnologijo. Tisoči in tisoči matričnih tiskalnikov, tudi starejših, so nameščeni na različnih delovnih mestih, od pisarn do delovnih miz v proizvodnji. Matrična tehnologija nudi izredno nizke stroške lastništva in obenem nudi možnosti, ki jih ne zmore nobena druga tiskalna tehnologija, na primer tisk v kopijah na samokopirni papir. Zato

ostajajo matrični tiskalniki osnovna izbira odgovornih za marsikatero logistično in trgovinsko aplikacijo.

Manjši matrični tiskalniki so idealna izbira za tisk dnevnih dokumentov, kot so računi ali transportni dokumenti, tako v pisarni ali trgovini, kot tudi neposredno pri stranki. Večji matrični in matrično-vrstični tiskalniki opravljajo podobna dela, le da zmorejo ogromne količine izpisov, ki jih potrebujejo denimo skladišča in distribucijski centri.

Moderni matrični tiskalniki so enostavni za uporabo, so tišji in hitrejši od starejših modelov, še vedno pa se odlikujejo po zanesljivosti in robustnosti, potrebni za delo v zahtevnih delovnih okoljih. LCD zasloni in enostavni menuji omogočajo nastavitve in pregled statusa brez težav. Edini potrošni material so tiskalni trakovi, ki imajo visoko kapaciteto, potrebno za nemoteno delo. Stroški tiska znašajo tipično okrog 0,003€ za tiskano stran.



Delovne kapacitete so ogromne - dosegajo do 8.000 dokumentov dnevno pri večjih matričnih in celo do 50.000 dokumentov dnevno pri matrično-vrstičnih tiskalnikih.

Vse to pomeni, da so stroški lastništva (TCO) daleč najnižji od vseh razpoložljivih tehnologij tiska.

Idealni za mainframe sisteme

V preteklih desetletjih je bile primernost matričnih tiskalnikov TallyGenicom za mainframe sisteme, kot so sistemi IBM AS400 ali IBM 370, nešteto dokazana. Na voljo so podrobne informacije o potrebnih nastavitvah tiskalnikov, s čimer lahko uporabnik izkoristi ves potencial opreme. Naše stranke so med največjimi trgovskimi in transportnimi podjetji v svetu.

- * *Izredno nizki stroški tiska v primerjavi z drugimi tehnologijami tiska*
- * *Brezplačna namestitve matrično-vrstičnih tiskalnikov*
- * *IPDS podpora za kompleksne dokumente*
- * *Orodja za nadzor, ki znižujejo stroške vzdrževanja*



MODELI

Matrično-vrstični tiskalniki so idealni za zahtevna delovna okolja in visoke zahteve

Mobilni tiskalniki

Naročila, dostavljena distribucijskemu centru, se lahko zaradi določenih razlogov spremenijo - manjkajoče ali poškodovano blago, dodatna naročila in podobno.

Mobilni tiskalnik, kot je TallyGenicom MIP480, nameščen v dostavnem vozilu, rešuje ta problem z lahkoto. V povezavi z dlančnikom ali prenosnim računalnikom je možno dostavo po potrebi spreminjati na lokaciji stranke in z ustreznim izpisom (dobavnica, račun) predajo tudi potrditi.

Mobilni tiskalniki TallyGenicom so v osnovi matrični tiskalniki, kar zagotavlja robustnost, zanesljivost in nizke stroške obratovanja, obenem pa nam dopušča izbiro uporabe predtiskanih obrazcev ali navadnega samokopirnega papirja.

- * *Dokumenti se ažurirajo na lokaciji dostave*
- * *Zmanjšane možnosti napak in povišana storilnost*
- * *Robustni in zanesljivi tiskalniki znižujejo skupne stroške*
- * *Enostavna vgradnja v vozila*

Kvaliteten izpis dokumentov

Glavna očitka vrstičnim tiskalnikom sta bila vedno glasnost in kvaliteta tiska. Tiskalniki TallyGenicom iz serije 62xx se uspešno borijo z obema, saj so med najtišjimi matričnimi tiskalniki sploh in s tem primerni tudi za pisarniško rabo. Uporaba matrično-vrstične tehnologije v kombinaciji s patentirano tehnologijo tiskalnih trakov pa zagotavlja tudi kakovosten izpis, nujno potreben za čitljivost besedila ali črtnih kod, kakor tudi za splošen vtis o podjetju.

- * *Najnižji stroški obratovanja*
- * *Zanesljivost in enostavnost uporabe*
- * *Široka izbira modelov za različne potrebe*



6306 / 6312, vrstični tiskalniki

- * 600 oz. 1.200 vrstic v minuti
- * Samodejna nastavitvev odmika tiskalnih glav za optimalno kvaliteto izpisa ne glede na medij
- * 'Stay Black' tehnologija tiskalnih trakov za nespremenljivo kvaliteto izpisa
- * Kapaciteta od 9.000-17.000 izpisov dnevno



2265 / 2280, matrični tiskalniki

- * 650 oz. 800 znakov v sekundi
- * Kapaciteta do 3.000 izpisov dnevno
- * Izredni tiskalniki za izpise na zahtevo (POD)
- * Različne samodejne funkcije, med njimi nastavitvev odmika glave (AGA) in zaznavanje začetka obrazca (TOF)



6212 / 6215 / 6218, vrstični tiskalniki

- * 1.200, 1.500 oz. 1.800 vrstic v minuti
- * Kapaciteta do 500.000 strani mesečno
- * 'Stay Black' tehnologija tiskalnih trakov za nespremenljivo kvaliteto izpisa
- * Možnost povezave preko Ethernet, IBM, paralelnega ali serijskega vmesnika



MIP480, mobilni matrični tiskalniki

- * Navpična ali vodoravna montaža v vozilo
- * Serijska / Paralelna / Bluetooth / WiFi povezava
- * Enostavno delo
- * Večplastni obrazci
- * Napajanje 12 ali 24V=
- * Različne možnosti montaže v vozila



Stroški lastništva so odločilni faktor pri izbiri TallyGenicom matričnih tiskalnikov.

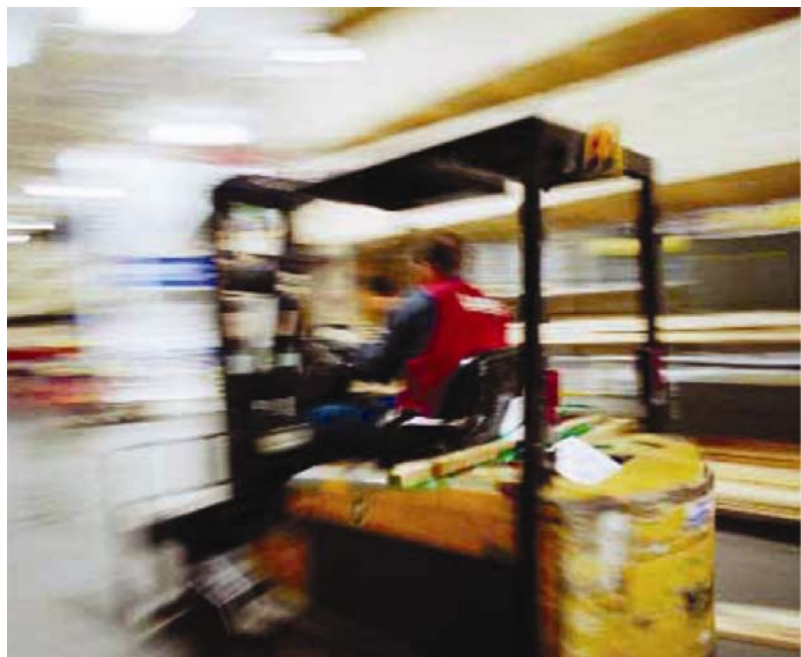
LASERSKI TISK

Dodajte svojim dokumentom hitrost, kvaliteto in morda kanček barve.

TallyGenicom ter Microplex imata v prodajnem programu zanesljive tiskalnike tako za pisarniško kot tudi zahtevnejše okolje. Enostavna povezljivost in združljivost z vsemi glavnimi obstoječimi sistemi zagotavljata enostavno in nemoteno delo.

Zakaj ne bi izkoristili možnosti obveščanja vaših strank o novostih v ponudbi enostavno s tiskom dobavnic ali računov na kvalitetnem in hitrem mono ali barvnem laserskem tiskalniku? Vse to je možno z uporabo kvalitetnih tiskalnikov TallyGenicom in Microplex, v povezavi z našo specializirano programsko opremo Planet Press.

Koliko naročil, dobavnic in drugih dokumentov izpišete za svoje stranke vsak dan? Vsak od teh dokumentov je potencialno marketinško orodje, navadno vse prej kot izkoriščeno. S kvalitetnim tiskalnikom si lahko privoščite spremembo, ki bo dolgoročno gotovo spremenila vaše poslovanje.



Obrazci, brez katerih ne gre

TallyGenicom in Planet Press predstavljata zaključeno rešitev, ki z uporabo tehnologije **IntelliPrint** omogoča uporabo obstoječih obrazcev, kot so definirani v vaši programski opremi, na modernih visoko zmogljivih laserskih tiskalnikih. S tem lahko svojim dokumentom popolnoma spremenite obliko in jim z uporabo dodatnih marketinških elementov dvignete vrednost, ne da bi se obremenjevali z dragimi in zamudnimi spremembami informacijskega sistema.

Bistvo rešitve so inteligentni krmilniki, ki z uporabo tehnologije **IntelliPrint** zmorejo preoblikovati še tako zastarel in kompliciran izpis v sijoč, moderen dokument. S programsko opremo Planet Press si lahko oblikujete nove obrazce, potrebne za še boljšo prepoznavnost na trgu.

- * *Povišana produktivnost*
- * *Manj odpadka*
- * *Tisk obrazcev tam, kjer so res potrebni*
- * *Povečanje prepoznavnosti*



SAP podpora

Če uporabljate SAP sistemsko okolje, ste morda opazili, da vaši tiskani dokumenti ne ustrezajo povsem definiranim zahtevam splošne grafične podobe podjetja.

Tisk takih dokumentov se lahko izkaže za drag in zamuden, saj je cena dela specialistov za SAP vse prej kot nizka, mnogokrat pa zahteva tudi uporabo SAP skript in poznavanje ABAP sistema.

TallyGenicom pozna odgovor. Z uporabo sistema Planet Press, ki vaše obstoječe izpise pretvori v željene obrazce, ter popolno podporo SAP sistema vam je omogočen poln nadzor nad izpisi - vsebino, pisavami, velikostjo le-teh, pozicioniranjem in velikostjo podatkovnih polj na izpisu.

Microplex nudi hitre in zanesljive laserske tiskalnike, ki prav tako omogočajo nalaganje elektronskih obrazcev, obenem pa so s polno podporo SAP sistema ter izrednimi hitrostmi tiska sposobni uresničiti vsako zahtevo. Izredni so za tisk na zahtevo (POD - Printing On Demand), saj z vgrajenimi varnostnimi funkcijami ter časi tiska prve strani od 3 do 8s zagotavljajo izpis takrat, ko ga potrebujete.

- * *Prihranki v SAP okolju*
- * *Brez sprememb v informacijskem sistemu*
- * *Po potrebi in na zahtevo kreirani elektronski obrazci*
- * *Možnost dodajanja grafičnih elementov in s tem uporabe vseh tiskanih dokumentov kot dodatnega marketinškega orodja*



MODELI

Laserski tiskalniki, ki zmorejo.

TallyGenicom 8108N, laserski tiskalniki

- * 31 strani/min mono, 8 strani/min barvno
- * Mesečna kapaciteta do 20.000 strani
- * GDI, Ethernet vmesnik standardno
- * Ločljivost 1.200dpi
- * OPC enote ni potrebno menjati



TallyGenicom 8026N, laserski tiskalniki

- * 35 strani/min mono, 25 strani/min barvno
- * Mesečna kapaciteta do 90.000 strani
- * Ethernet vmesnik standardno
- * PCL, PostScript
- * Dvostranski tisk standardno



TallyGenicom 9330N, laserski tiskalniki

- * 28 strani/min mono
- * PCL, PostScript
- * Mesečna kapaciteta do 35.000 strani
- * Ethernet vmesnik standardno



Microplex Solid 34, laserski tiskalniki

- * 34 strani/min mono
- * Mesečna kapaciteta do 50.000 strani
- * Podpora emulacij IDOL, PCL5, Zebra ZPL-II, Datamax, TIFF



Microplex Solid 32E, laserski tiskalniki

- * 32 strani/min mono
- * Mesečna kapaciteta do 200.000 strani
- * Ločljivost tiska 600dpi
- * Podpora emulacij PCL, IDOL, TIFF...



**Posebne zahteve so vedno izziv.
In obenem prava prednost, ki jo
lahko izmerimo.**

NALEPKE IN ETIKETE V TRANSPORTU IN TRGOVINI

Brez specializiranih etiket in nalepk ne gre. Skladišče, prodaja, dobava, trgovina - vse se vrti v ritmu črtnih kod in deklaracij za izdelke.

Etikete in nalepke, bodisi s proizvodnimi podatki, bodisi z obveznimi zakonskimi vsebinami, so del našega vsakdana, od prvih zametkov izdelka do prodaje končnemu uporabniku.

Zato je kvaliteten tisk etiket in nalepk na visokem mestu prioritete vsakega proizvajalca. Zato sta tako TallyGenicom kot Microplex v svojih proizvodnih programih zavezana uporabnikom nuditi vso podporo in kvaliteto, ki jo želijo in potrebujejo.

Matrični tisk

Za manj zahtevne ali večje etikete in nalepke je primeren tudi matrični tisk; TallyGenicom

matrični in vrstični tiskalniki obvladajo tisk grafičnih elementov, tudi črtne kode, po vseh najvažnejših standardih. Z uporabo Stay Black tehnologije tiskalnih trakov je čitljivost tako izpisanih dokumentov popolna, stroški tiska pa najnižji.

Termični tisk

Microplex termični tiskalniki podpirajo vse najvažnejše emulacije za tisk črtnih kod, tudi PCL, Datamax in Zebra ZPL-II. Z možnostjo Direct ali Thermal Transfer tiska lahko zagotovo najdejo svoje mesto na vsakem, še tako specifičnem delovnem mestu. Bogata izbira termo tiskalnih trakov omogoča tisk posebnih barvnih elementov, prilagojenih prav posebnim potrebam in željam.

Ob širini tiska (medija na kolutu) od 4-8" (101 do 203mm) in hitrosti tiska do 300mm/s pri ločljivosti 300dpi, možnostmi dogradnje (rezalnik, previjalnik, dodatne emulacije) in dokazani zanesljivosti ne boste našli primerov, ko ne bi zmogli opraviti zadanega opravila.

Laserski tisk

Ob večjih zahtevah, predvsem volumenskih, je prava izbira za tisk etiket in nalepk laserski tiskalnik. Ob pravilni izbiri medija, torej nalepk, zmorejo laserski tiskalniki za tisk na neskončne obrazce do kar 142 strani formata A4 v minuti. Model Solid 32E (32 strani v minuti), ki sodi v spodnji razred, tako z lahko zmore tisk cca 40.000 nalepk na uro.

Za najvišje zahteve so na voljo tiskalniki s t.i. **Flash Fusing** tehnologijo - tehnologijo, ki za fiksiranje laserskega izpisa ne uporablja kombinacije pritiska/temperatura, ampak posebno xenon žarnico. S tem se možnost napak in okvar drastično zmanjša, saj vemo, da je najobčutljivejši faktor pri tisku nalepk prav medij; na napačnem mestu odlepljena nalepka pa lahko povzroči nemalo škode na opremi in velik zastoj v delovnem procesu.



- * *Povišana produktivnost*
- * *Manj odpadka, boljši izkoristek*
- * *Olajšan delovni proces*
- * *Povečanje prepoznavnosti*

MODELI

Tisk etiket in nalepk je vsakodnevno opravilo. Naj ne bo tudi breme.

Posamezni listi

Za tisk specifičnih nalepk na nosilcih formata do A4 je najprimernejši laserski tiskalnik. Vendar mora znati delati s črtnimi kodami, grafičnimi elementi, biti domač s sistemi za tisk tovrstnega materiala. Za to je potrebna ustrezna podpora specifičnih emulacij, kot sta Datamax in Zebra ZPL-II, ustrezna kvaliteta in hitrost izpisa. Microplex Logijet34 in Solid34 popolnoma ustrezata zahtevam, obenem pa nudita podporo elektronskim obrazcem, dodatni opremi in omrežnemu delu.

Papir v rolah

Za tisk na neskončni papir v rolah so namenjeni termični tiskalniki Microplex, s širino tiska od 4 do 8" (101-203mm), hitrostmi tiska do 300mm/s pri ločljivosti 300dpi, ter podporo vseh najbolj razširjenih standardov za tovrstni tisk - IDOL, Datamax, Zebra, TIFF... S široko izbiro barvnih trakov za Thermal Transfer tisk si lahko omislimo etikete ali nalepke, popolnoma prirejene našim potrebam in zahtevam.

Neskončni papir

Za najvišje zahteve so tu laserski tiskalniki za tisk na neskončni papir. S hitrostmi od 30 do 145 strani A4 v minuti so sposobni tiska več desetisoč nalepk na uro. Če so vaše zahteve specifične tudi glede medijev, na katere tiskate, ali se vam je že zgodila katastrofa zaradi zataknjene nalepke, so na voljo tiskalniki s sistemom Flash Fusing - hladno fiksiranje izpisa, skupaj z ravno potjo papirja skozi tiskalnik, zmanjša možnosti neljubih presenečenj.

Microplex Solid3 4, laserski tiskalniki

- * 34 strani/min mono
- * Mesečna kapaciteta do 50.000 strani
- * PCL5, Ethernet vmesnik standardno
- * Ločljivost 1.200dpi
- * Podpora PCL, IDOL, Datamax, Zebra ZPL-II...



Microplex LogijetT4, T6, termični tiskalniki

- * Direct ali Thermal Transfer tisk
- * Hitrost tiska do 300mm/s
- * Podpora PCL, IDOL, Datamax, Zebra ZPL-II...
- * Opcije: dodatne emulacije



Microplex SolidT4, T6, T8, termični tiskalniki

- * Direct ali Thermal Transfer tisk
- * Širina izpisa 4-8" (101-203mm)
- * Hitrost tiska do 300mm/s
- * Podpora PCL, IDOL, Datamax, Zebra ZPL-II...
- * Opcije: rezalnik, previjalnik, dodatne emulacije



Microplex Solid32E, laserski tiskalnik

- * 32 strani/min mono
- * Mesečna kapaciteta do 200.000 strani
- * Ločljivost tiska 600dpi
- * Podpora emulacij PCL, IDOL, TIFF...



Printek MtP400, termični prenosni tiskalnik

- * Širina tiska 105 mm, hitrost do 82 mm/s
- * Akumulatorsko napajanje
- * Ločljivost tiska 208 dpi (8 pik/mm)
- * Podpora različnih emulacij
- * Enostavna uporaba in integracija



Več modelov na www.printec.si



The logo for PRINTEC, featuring the word 'PRINTEC' in a bold, blue, sans-serif font. The text is set against a light grey, stylized background that resembles a hand or a brushstroke.

PRINTEC d.o.o.
Tacenska 20, 1210 Ljubljana - Šentvid

Tel (01) 512 1958, 512 1959
Fax (01) 512 7959

www.printec.si
printec@printec.si